

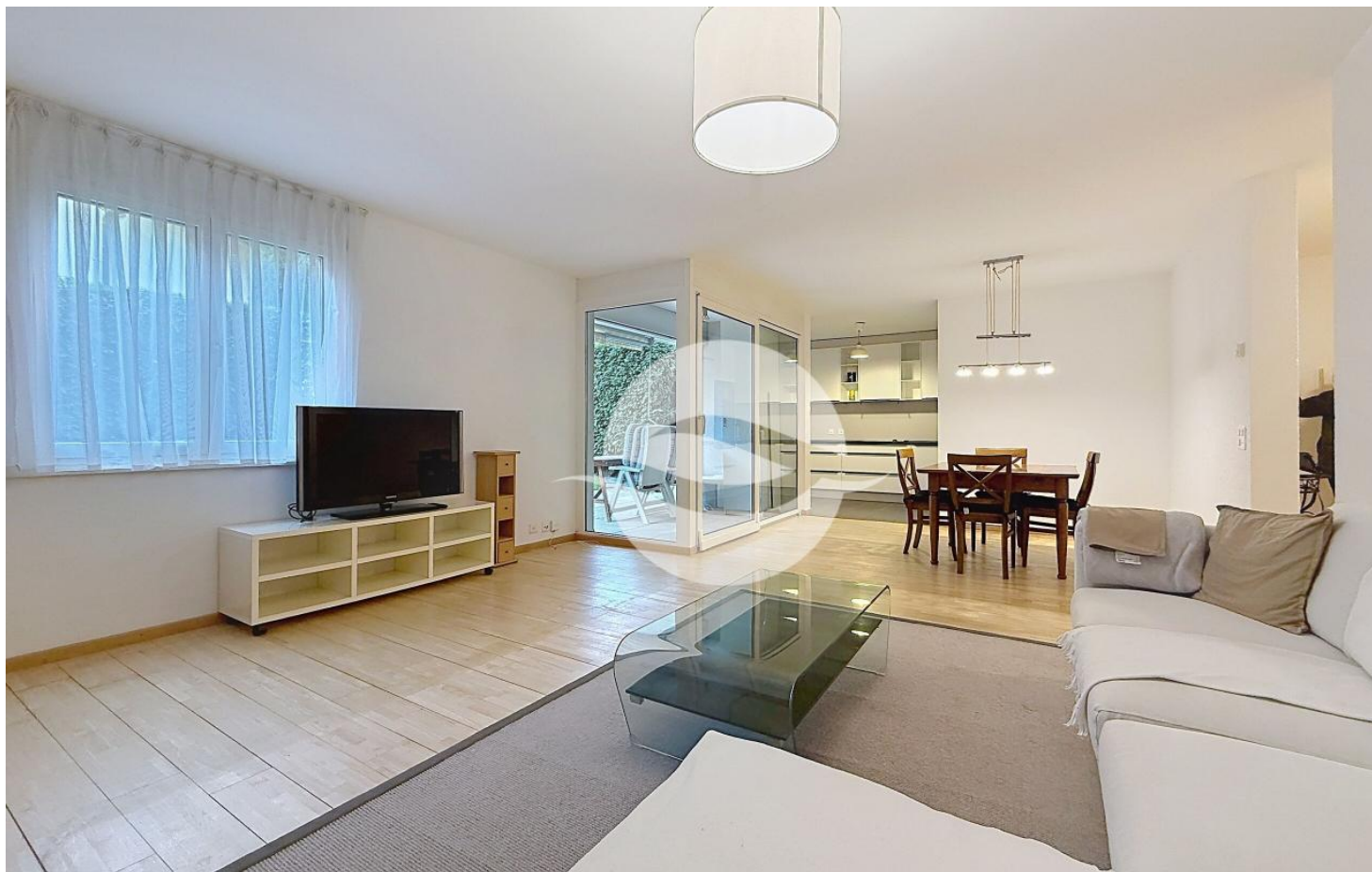
GLAND

GLAND - PROCHE GARE

Ref. B-1232

CHF 2'700.-

3.5 pièces avec jardin



- Surface habitable - 105m²
- Type - Appartement
- Rez de jardin
- Nombre de pièce(s) - 3.5
- Nombre de chambre(s) - 2
- Nombre de salle(s) de bains - 2

Renseignements et visites



Ginette Firinu-Gonthier
(agence de Coppet)

+41 78 748 25 36

ginette.firinu-gonthier@grrsa.ch

Gerofinance | Régie du Rhône

gerofinance.ch Genève | Vaud | Fribourg | Neuchâtel | Valais | Zurich

GEROFINANCE - RÉGIE DU RHÔNE : gérance, copropriétés, mises en valeur, location résidentielle - gerofinance.ch

BARNES : achat, vente, projets neufs - barnes-suisse.ch



GEROFINANCE
RÉGIE DU RHÔNE